

**Государственное автономное образовательное учреждение  
«Брянская кадетская школа имени Героя России В.И. Шкурного»**

**СОГЛАСОВАНО**

Руководителем охранной организации  
ООО ЧОО «Экскалимбур»

\_\_\_\_\_ Ю.Н. Амосова

« \_\_\_\_\_ » \_\_\_\_\_ 202\_\_ г

**УТВЕРЖДАЮ**

Директор ГАОУ БКШ  
им. Героя России В.И. Шкурного  
\_\_\_\_\_ А.М. Солдатенков

«17» \_\_\_\_\_ 2022 г.

**ПЛАН ПЕРИОДИЧЕСКОЙ ПРОВЕРКИ ЗДАНИЯ И ТЕРРИТОРИИ  
Государственного автономного общеобразовательного учреждения  
«Брянская кадетская школа имени Героя России В.И. Шкурного»**

**1. Общие сведения об образовательной организации**

Адрес объекта: 241029, Российская Федерация г.Брянск, ул.О.Кошевого д.69.

Категория опасности объекта: 2-я категория.

Состав зданий (сооружений) объекта:

- учебный корпус – 3 (три) этажа;
- 1 спальный корпус – 3 (три) этажа;
- 2 спальный корпус – 3 (три) этажа;
- столовая – 1 (один) этаж;
- спортивный зал – 1 (один) этаж;
- медицинский пункт, бухгалтерия – 1 (один) этаж;
- гараж – 1 (один) этаж.

Режим работы объекта – 24-часовой режим, с 7:00 до 07:00. Выходные дни: суббота, воскресенье, праздничные дни.

**2. План обхода территории**

Общая площадь прилегающей территории – 31 541 кв. м.

Общая протяженность периметра территории – 770 м.

Высота ограждений – 1,8 м. Общая протяженность ограждения – 548 м.

Вход для персонала, обучающихся и посетителей – 1 центральный (юго-западная сторона здания учебного корпуса).

## Порядок обхода

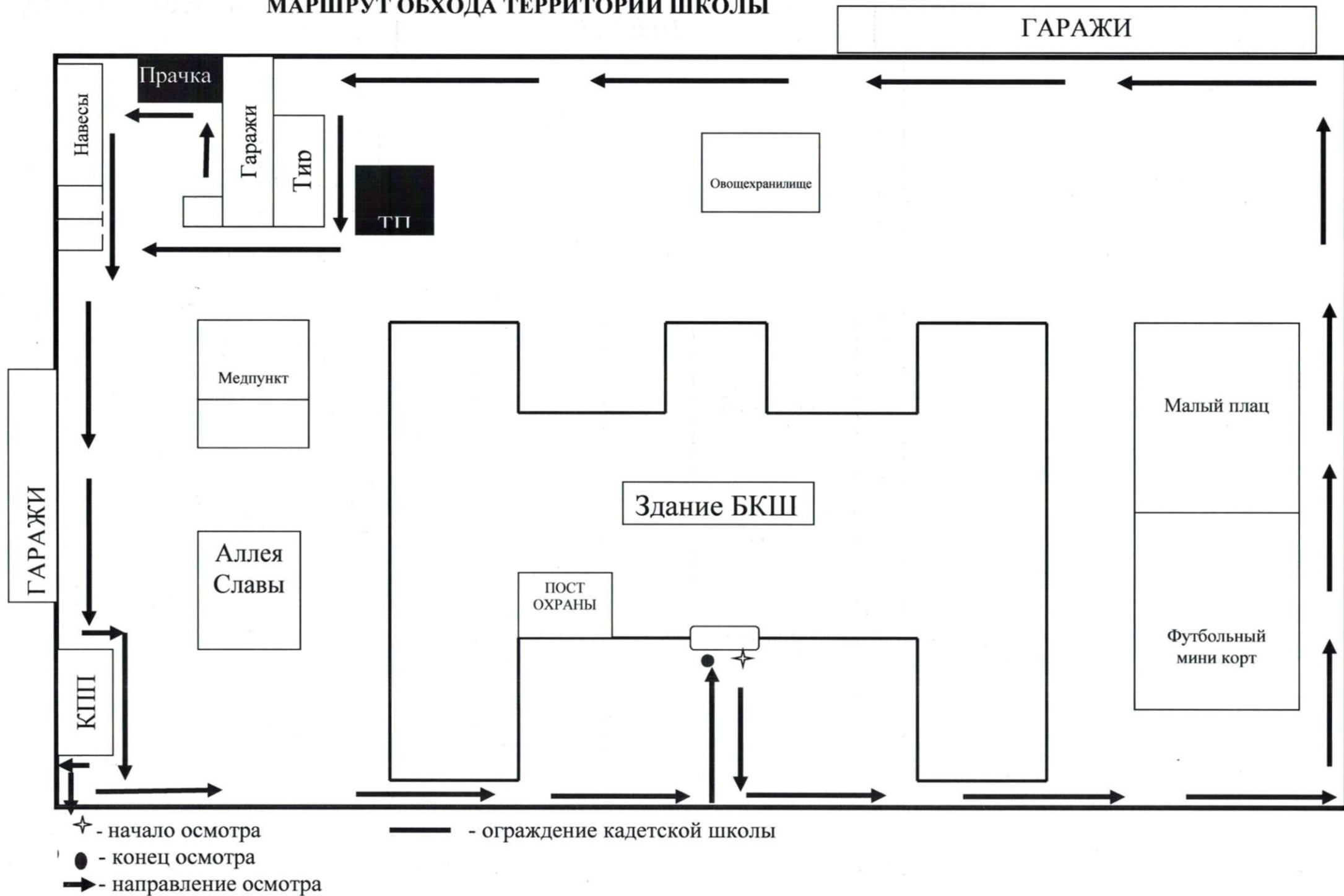
Время дня	Период	Алгоритм
<b>ОБХОД В РАБОЧИЕ (УЧЕБНЫЕ) ДНИ</b>		
Перед началом занятий	С 6:00 до 7:00. Время начала и окончания обхода дежурный по режиму (охранник) определяет самостоятельно	До начала обхода вход на территорию закрывается (в дневное время, в ночное время вход должен быть постоянно закрыт).  Вначале дежурный по режиму по режиму (охранник) совершает внешний обход территории (выход из центрального входа (ворота)). Он обходит ее по периметру (по возможности). Во время обхода дежурный по режиму по режиму (охранник) внимательно осматривает территорию на наличие подозрительных предметов, повреждений ограждения. Особое внимание при осмотре дежурный по режиму по режиму (охранник) обращает на системы подземных коммуникаций и стоянки автотранспорта.
По окончании учебных занятий	С 16:45 до 17:30. Время начала и окончания обхода дежурный по режиму по режиму (охранник) определяет самостоятельно	Затем дежурный по режиму по режиму (охранник) возвращается (через центральные ворота) и осматривает внутреннюю часть территории.
По окончании самостоятельной подготовки, ужина, вечерней поверки.	С 21:30 до 22:00. Время начала и окончания обхода дежурный по режиму по режиму (охранник) определяет самостоятельно	Осмотр внутренней части территории дежурный по режиму по режиму (охранник) совершает по утвержденному маршруту следования (см. маршрут обхода). Во время осмотра особое внимание уделяют уязвимым местам и критическим элементам территории образовательной организации. Также внимательно осматриваются клумбы, газон по периметру ограждения, ворота для въезда на хозяйственную часть территории, площадку для размещения контейнеров ТКО.
Ночное время	С 23:00 до 6:00. Интервал – не более 3 часов. Время начала и окончания обхода дежурный по режиму по режиму (охранник) определяет самостоятельно	До следующего обхода дежурный по режиму по режиму (охранник) наблюдает за территорией образовательной организации с помощью технических средств охраны.  О результатах обхода дежурный по режиму по режиму (охранник) делает запись в журнале учета обхода.
<b>ОБХОД В ВЫХОДНЫЕ, ПРАЗДНИЧНЫЕ И КАНИКУЛЯРНЫЕ ДНИ</b>		
Дневное время	С 6:00 до 22:00. Интервал – не более 2 часов. Время начала и окончания обхода дежурный по режиму по режиму (охранник) определяет самостоятельно	Дежурный по режиму (охранник) совершает только внутренний обход территории. В процессе обхода дежурный по режиму (охранник) осматривает всю территорию и здания (сооружения), находящиеся под его

	режиму (охранник) определяет самостоятельно	охраной. Дежурный по режиму (охранник) следует по утвержденному маршруту и последовательности обхода. При проведении обхода доступ в здания закрывается. Продолжительность разового обхода не должна превышать 20 минут.
Ночное время	С 22:00 до 6:00. Интервал – не более 3 часов. Время начала и окончания обхода дежурный по режиму (охранник) определяет самостоятельно	В период между обходами дежурный по режиму (охранник) контролирует и наблюдает за состоянием объекта с помощью технических средств охраны.  О результатах обхода дежурный по режиму (охранник) делает запись в журнале учета обхода.

Дежурный по режиму (охранник):

1. В случае обнаружения подозрительных предметов: бесхозных (забытых) вещей, посторонних предметов – не трогая их, немедленно сообщает представителю администрации образовательной организации и далее действует по его указанию. Не предпринимает самостоятельно никаких действий с взрывными устройствами или предметами, похожими на взрывное устройство. По возможности обеспечивает охрану подозрительного предмета, обеспечив безопасность, находясь по возможности, за предметами, обеспечивающими защиту (угол здания или коридора).
2. Обо всех случаях стоянки бесхозного транспорта сообщает в правоохранительные органы
3. При появлении на территории и нахождении длительное время посторонних лиц, усиливает пропускной режим и сообщает представителю администрации образовательной организации и далее действует по его указанию
4. В случаях обнаружения признаков подготовки или проведения возможных террористических актов, обо всех чрезвычайных происшествиях немедленно докладывает дежурному администратору и далее действует по инструкции

# МАРШРУТ ОБХОДА ТЕРРИТОРИИ ШКОЛЫ



### 3. План обхода зданий

Общая площадь зданий:

- учебный корпус – 1826,9 кв. м.;
- 1 спальный корпус – 1932,5 кв. м.;
- 2 спальный корпус – 1952,5 кв.м.;
- столовая – 247,6 кв.м.;
- спортивный зал – 196,5 кв.м.;
- медицинский пункт, бухгалтерия – 218,3 кв.м.;
- гараж – 353,8 кв.м..

Чердачные помещения – 4 (четыре): в учебном корпусе, 1 спальном корпусе, 2 спальном корпусе и медицинском пункте.

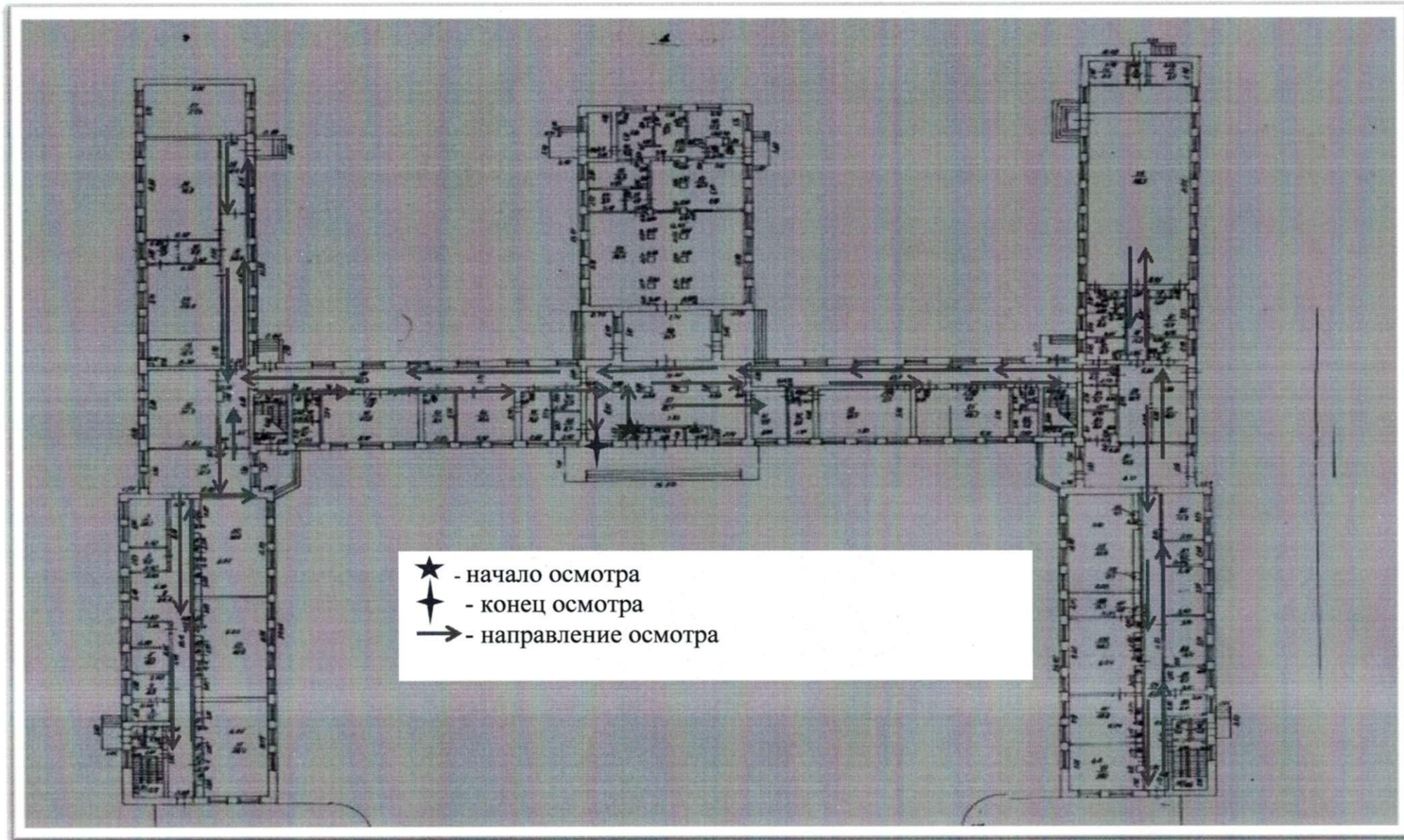
Подвальные помещения – 4 (четыре): в учебном корпусе, 1 спальном корпусе, 2 спальном корпусе и столовой.

#### Порядок обхода зданий

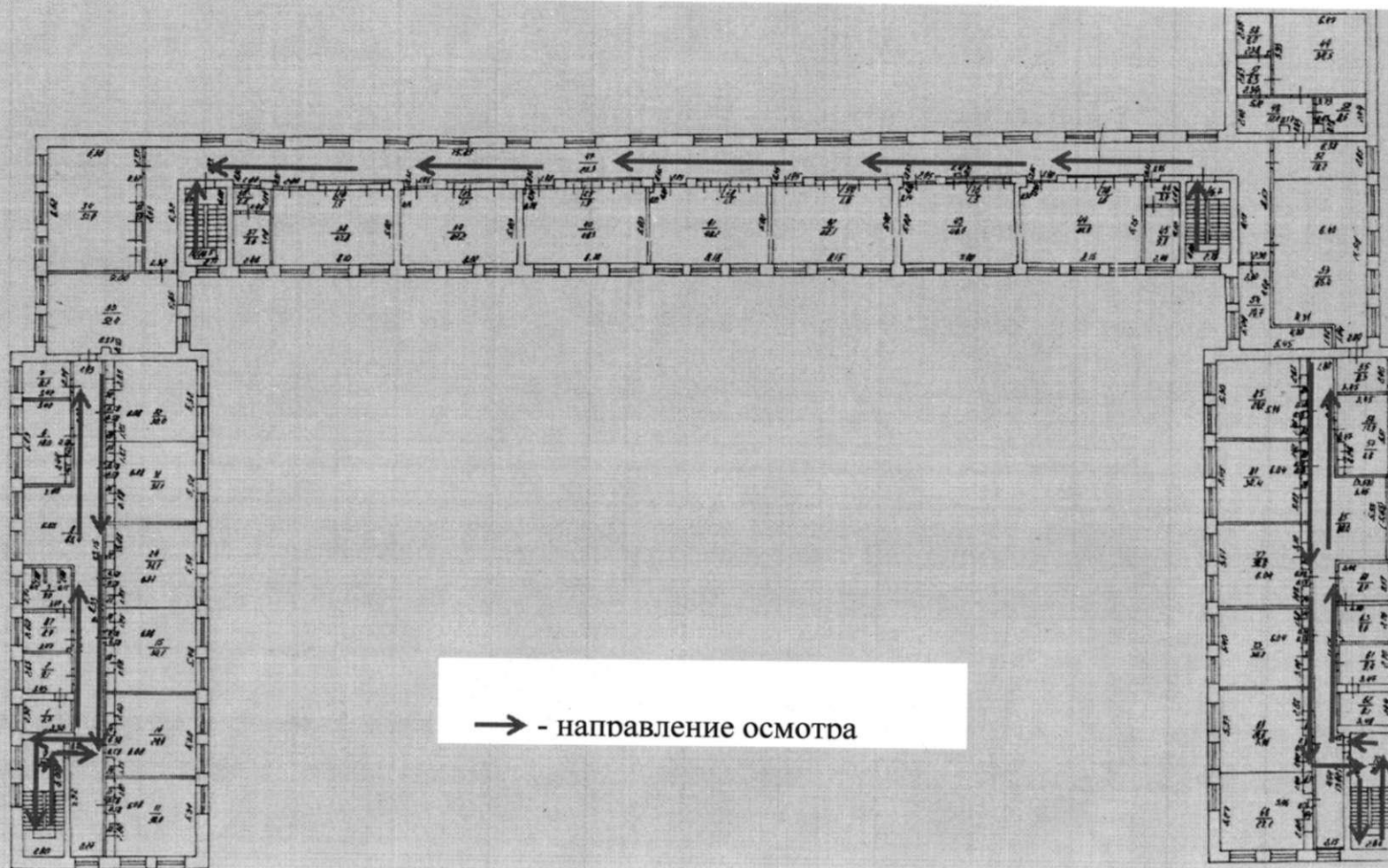
Время дня	Период	Алгоритм
<b>ОБХОД В РАБОЧИЕ (УЧЕБНЫЕ) ДНИ</b>		
Перед началом занятий	С 7.20 до 8:10. Время начала и окончания обхода дежурный по режиму (охранник) определяет самостоятельно	До начала обхода вход в здание закрывается (в дневное время; в ночное время вход должен быть постоянно закрыт).  В процессе обхода обхода дежурный по режиму (охранник) соблюдает утвержденный маршрут следования (см. картинки). Особое внимание уделяется актовым, лекционным и спортивным залам, санитарным комнатам. Охранник осматривает целостность окон, состояние дверей основных и запасных выходов. Проводится проверка закрытия на ключ чердаков и подвалов (при наличии).  О результатах обхода обхода дежурный по режиму (охранник) делает запись в журнале учета обхода
По окончании учебных занятий	С 17:20 до 18:00. Время начала и окончания обхода дежурный по режиму (охранник) определяет самостоятельно	
По окончании самостоятельной подготовки, ужина, вечерней поверки.	С 21:00 до 21:30. Время начала и окончания обхода дежурный по режиму (охранник) определяет самостоятельно	
Ночное время	С 2:00 до 6:00. Интервал – не более 2 часов. Время начала и окончания обхода дежурный по режиму (охранник) определяет самостоятельно	
<b>ОБХОД В ВЫХОДНЫЕ, ПРАЗДНИЧНЫЕ И КАНИКУЛЯРНЫЕ ДНИ</b>		
Дневное время	С 6:00 до 22:00. Интервал – не более 2 часов. Время начала и	В процессе обхода охранник соблюдает утвержденный маршрут следования (см. картинки). Особое внимание уделяется

	окончания обхода дежурный по режиму (охранник) определяет самостоятельно	актовым, лекционным и спортивным залам, санитарным комнатам. Охранник осматривает целостность окон, состояние дверей основных и запасных выходов.
Ночное время	С 22:00 до 6:00. Интервал – не более 3 часов. Время начала и окончания обхода дежурный по режиму (охранник) определяет самостоятельно	Проводится проверка закрытия на ключ чердаков и подвалов (при наличии).  О результатах обхода охранник делает запись в журнале учета обхода
<p>Дежурный по режиму (охранник) в случаях обнаружения признаков подготовки или проведения возможных террористических актов, обо всех чрезвычайных происшествиях немедленно докладывает руководителю образовательной организации, в правоохранительные органы, дежурные службы. При угрозе теракта организует эвакуацию сотрудников, обучающихся и посетителей из зданий образовательной организации, минуя опасную зону, в безопасное место.</p>		

Маршрут обхода здания учебного корпуса  
1 этаж



Маршрут обхода здания учебного корпуса  
2 этаж





# Маршрут обхода здания учебного корпуса 3 этаж

